

DBZ

Deutsche BauZeitschrift

2 | 2017

DBZ.com

Beton

gerner°gerner plus

Thomas Fabrinsky

Brandhuber+ Emde, Burlon

Hirner Riehl Architekten

ffbk Architekten

SICHTBETON mit **BIM**

Betonfertigteile

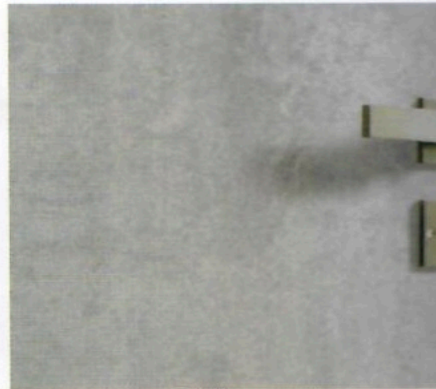
auf der **ELBPHILHARMONIE**

Vermeidung von **Bauschäden**
bei **Dachterrassen**

DBZ Heftpaten

Prof. Dr.-Ing. Harald Garrecht

IWB, Universität Stuttgart



Fliesen mit integrierter Glasfaser

SIUT-Lighttiles dienen mit ihrem integrierten Lichtmuster der Leitung von Personenströmen bzw. der Markierung und Umrandung hervorzuhebender Bodenbereiche. Dabei handelt es sich um ein Fliesensystem mit integrierter Glasfaserbeleuchtung, das eine Lichtillumination an der Oberfläche erzeugt. Hierbei kann zwischen einer Doppellinie, Winkellinie oder einem Sternmuster gewählt werden. Der Lichteintritt erfolgt punktuell durch eine einzelne LED, die über eine Steckverbindung in das Innere einer jeden Fliese geführt und dort wasserdicht verbunden wird. Die Betonfliesen von SIUT sind ein Naturprodukt. Dadurch kann es zu leichten farblichen Abweichungen kommen, was jede Fliese zu einem Unikat macht und dem Beton seinen unverwechselbaren Charakter verleiht. Für die Produkte von SIUT kommen nur Hochleistungsbetone zum Einsatz. Durch ein spezielles Verfahren werden die Betonfertigteile nahezu porenfrei hergestellt. Das modulare Maß von 500x500 mm entspricht einem Werkmaß von 497 x 497 mm. Das empfohlene Fugenmaß liegt bei 3 mm.

SIUT UG, 13335 Berlin
www.siut.eu

Präsenz- und Bewegungsmelder

ESYLUX erweitert seine FLAT Serie mit neuen Präsenz- und Bewegungsmeldern, ebenfalls in Betongrau ähnlich RAL 7023, um in Bauten mit Sichtbeton-Flächen ein angemessenes Aussehen zu gewährleisten – bei Bedarf mit eleganter Glas-Abdeckung. Dank der sehr geringen Aufbauhöhe von nur 6,8 mm bleiben die Melder dabei optisch dezent. Die runden Abdeckungen sind wahlweise aus Kunststoff oder in Ausführungen aus Glas erhältlich. Alle Melder der FLAT-Serie verfügen über eine Reichweite von 8 m im Durchmesser und werden mit einer Linse geliefert, die den Erfassungsbereich bei Bedarf begrenzt. Ohne Linse beträgt dieser 360°, weshalb die Melder in erster Linie für die Deckenmontage gedacht sind.

ESYLUX GmbH, 22926 Ahrensburg
www.esylux.com

Türen im Betonlook

JELD-WEN bietet mit seinen Repro-Objekten täuschend echte Oberflächen-Imitationen für Innentüren. Die DuriTop Trend fläche Concrete simuliert Sichtbeton, so in seiner Oberflächen-Haptik. DuriTop ist eine mehrschichtig aufgebaute, mit duroplastischen Harzen imprägnierte Laminatoberfläche, die aufgrund ihrer ausgezeichneten Oberflächendichte und Abriebfestigkeit für hohe Beanspruchungen geeignet ist. DuriTop Oberflächen sind als Farb- oder Faserdekor erhältlich und Struktur Weiß für DuriTop Trend-Türen und Zargen in Eich, Barrique, Concrete und Struktur Weiß ebenfalls im 5plus-Liefersystem erhältlich, also fertig lieferbar.

JELD-WEN Deutschland GmbH & Co. KG, 8
Oettingen
www.jeld-wen.de

AUSSCHREIBEN.DE

- **930.000** Ausschreibungstexte + Produktinformationen
- von über **550** Produktherstellern