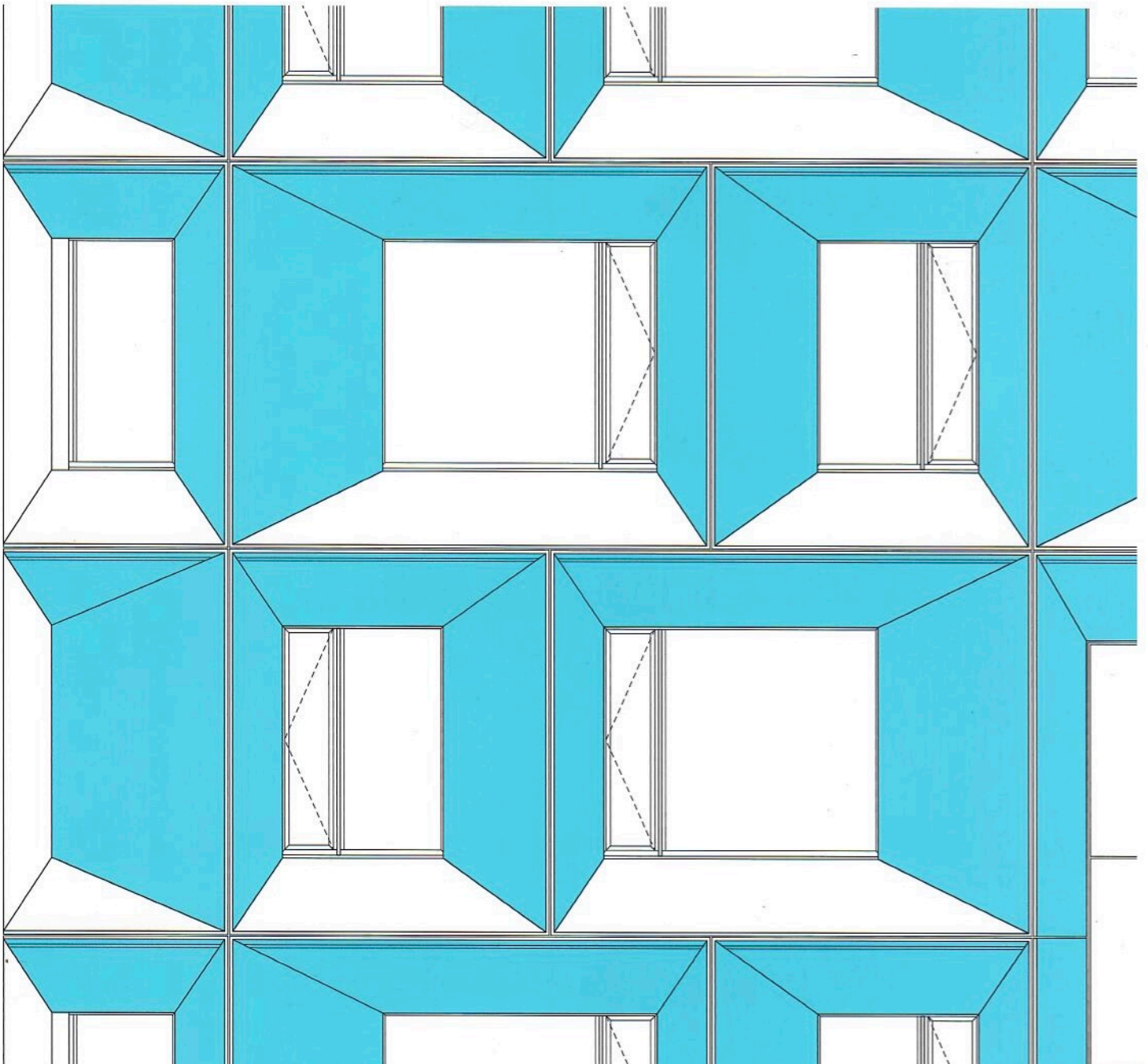


- Sinnliche Sichtbetonoberflächen
- Carbonbeton – effizienter Hochleistungsbaustoff
- Palette aktueller Gestaltungsmöglichkeiten

DETAIL

Zeitschrift für Architektur + Baudetail · Review of Architecture · Revue d'Architecture
Serie 2016 · 4 · Bauen mit Beton · Concrete Construction · Construire en béton





Leuchtender Beton – faszinierender Werkstoff mit LED-Lichtpunkten

Das Berliner Unternehmen Siut Lichtfaserbeton entwickelt Fertigteile aus Hochleistungsbeton mit LED-Lichtpunkten. Die poröse, hochwertige Oberfläche macht den Werkstoff für verschiedenste Einsatzgebiete interessant – für Treppen, Böden oder Möbel, in Wellnessbereichen, Hotellerie und Gastronomie oder im Laden- und Messebau. Durch seine aktiv leuchtende Oberfläche ermöglicht der Verbundbeton zudem

die Darstellung von Linien, Symbolen oder Piktogrammen und kann damit zur Leitung von Personen- und Verkehrsströmen in Bahnhöfen, Flughäfen oder auf Parkplätzen eingesetzt werden. Die Lichteinspeisung erfolgt anhand handelsüblicher LEDs und garantiert neben einer einfachen Installation und Wartung einen minimalen Stromverbrauch. Die Lichtpunkte leuchten aus dem Beton heraus, sind aber im ausgeschalteten

Zustand weder fühl- noch sichtbar. So können Symbole oder Schriften aufleuchten und wieder verschwinden. Die Farbpalette reicht von Weiß über Anthrazit-Töne bis hin zu Schwarz. Siut Lichtfaserbeton ist ein wissenschaftliches Spin-Off der TU Berlin und seit 2015 auf dem Markt vertreten.

□ Siut UG, Berlin
www.siut.eu