

SIUT Tiles

LightTile B87

Produktbeschreibung

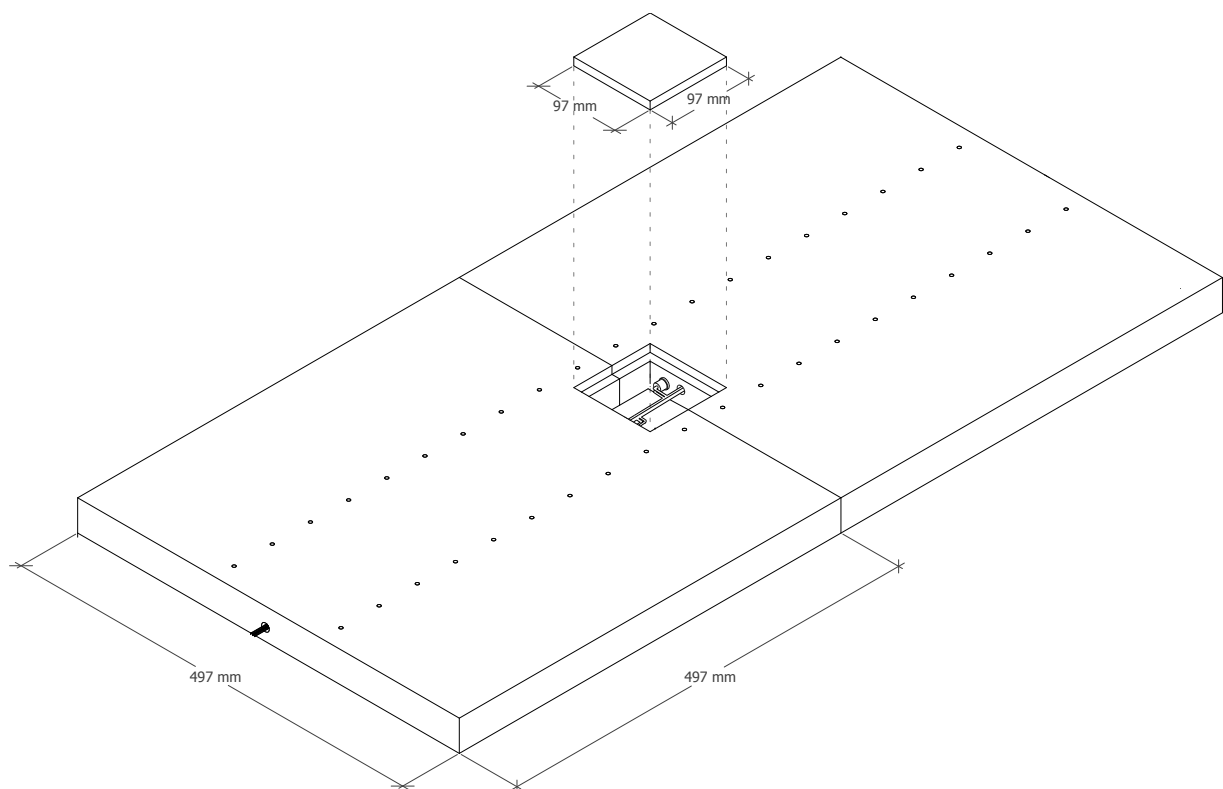
Bei den SIUT-Tiles handelt es sich um ein Fliesensystem mit integrierter Glasfaserbeleuchtung, welches eine Lichtillumination an der Oberfläche erzeugt. Hierbei kann zwischen einer Doppellinie, Winkellinie oder einem Sternmuster gewählt werden. Der Lichteintritt erfolgt punktuell durch eine einzelne LED, die über eine Steckverbindung in das Innere einer jeden Fliese geführt und dort wasserdicht verbunden wird.

Produktvorteile

Die SIUT-Tiles dienen mit ihrem integrierten Lichtmuster der Leitung von Personenströmen bzw. der Markierung und Umrandung hervorzuhebender Bodenbereiche. Gleichzeitig sorgen die Fliesen für eine angenehme Ambientebeleuchtung.

Das Fliesensystem zeichnet sich u.a. durch folgende Eigenschaften aus:

- Geringer Energieverbrauch
- Leichte Installation der elektronischen Bauteile
- Hohe Ausfallsicherheit und Langlebigkeit dank eines innovativen Verbundwerkstoffs aus Beton und Lichtwellenleiter
- Moderne und elegante Ästhetik dank höchster Betonqualität
- Modulares Revisionssystem lässt Wartungen der elektronischen Komponenten jederzeit zu
- Lichtpunkte sind ausgeschaltet weder fühl- noch sichtbar



Abmessungen

Das modulare Maß von 500 x 500 mm entspricht einem Werkmaß von 497 mm x 497 mm. Das empfohlene Fugenmaß liegt bei 3 mm.

Bodenfliese

	Länge (in mm)	Breite (in mm)	Höhe (in mm)
Modulares Maß / Rastermaß	500	500	35
Werkmaß	497	497	35

Abdeckfliese

	Länge (in mm)	Breite (in mm)	Höhe (in mm)
Modulares Maß / Rastermaß	100	100	9
Werkmaß	97	97	9

Farbtöne und Erscheinungsbild

Die Betonfliesen von SIUT sind ein Naturprodukt. Dadurch kann es zu leichten farblichen Abweichungen zwischen den einzelnen Fliesen kommen, was jede Fliese zu einem Unikat macht und dem Beton seinen unverwechselbaren Charakter verleiht. Für die Produkte von SIUT kommen nur Hochleistungsbetone zum Einsatz. Durch ein spezielles Verfahren werden die Betonfertigteile von SIUT nahezu porenfrei hergestellt.

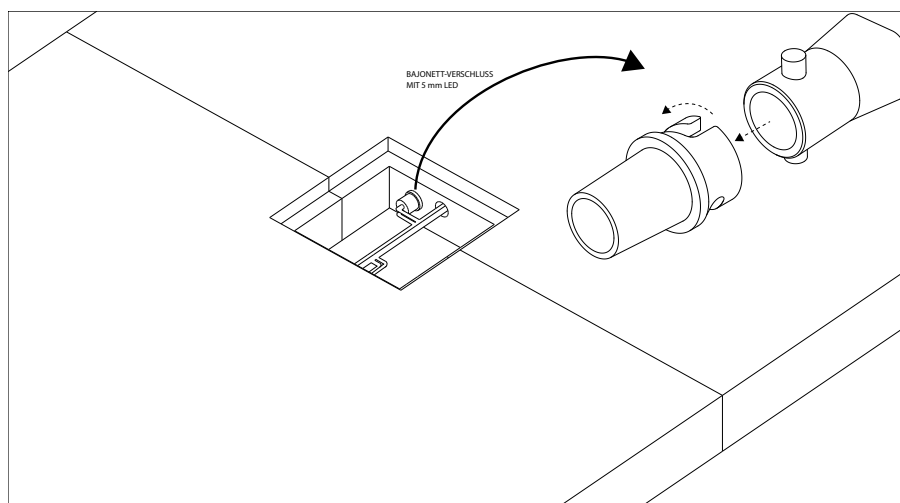
Die genauen Materialkennwerte entnehmen Sie bitte unserem allgemeinen Betondatenblatt.

Oberfläche

Die Oberfläche der LightTile B87 wird werkseitig hydrophobiert, um sie vor Wasser und Verunreinigungen zu schützen. Durch Sandstrahlen oder Säuern der Fliesen können unterschiedliche Rutschwiderstände nach DIN 51130 erreicht werden.

Technische Versorgung

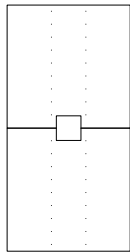
Zum problemlosen Austausch defekter LEDs dient ein integrierter Revisionsschacht, der mittels einer Fliese abgedeckt wird. Für die Installation der LED kommt ein Bajonettverschluss zum Einsatz.



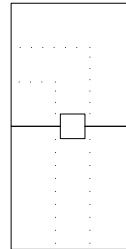
Detaillierte Angaben zur Elektronik entnehmen Sie bitte unserem Technischen Datenblatt.

Lichtmuster

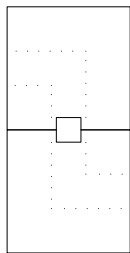
Für die Gestaltung Ihrer Räume stehen Ihnen folgende modular einsetzbare Lichtmuster zur Verfügung, die zu komplexen Gesamtmustern kombiniert werden können. Die Fliesen müssen hierzu immer paarweise, modular verlegt werden. **Detaillierte Informationen hierzu entnehmen sie bitte unserem Verlegehinweis.**



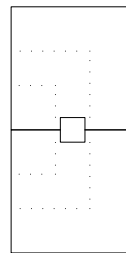
ANZAHL LICHTPUNKTE 40 / Modul
DURCHMESSER LICHTPUNKTE 1 mm



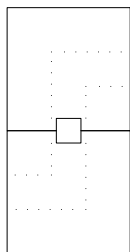
ANZAHL LICHTPUNKTE 40 / Modul
DURCHMESSER LICHTPUNKTE 1 mm



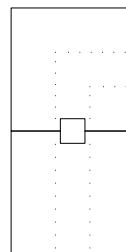
ANZAHL LICHTPUNKTE 40 / Modul
DURCHMESSER LICHTPUNKTE 1 mm



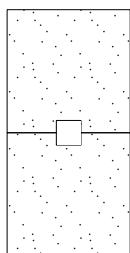
ANZAHL LICHTPUNKTE 40 / Modul
DURCHMESSER LICHTPUNKTE 1 mm



ANZAHL LICHTPUNKTE 40 / Modul
DURCHMESSER LICHTPUNKTE 1 mm



ANZAHL LICHTPUNKTE 40 / Modul
DURCHMESSER LICHTPUNKTE 1 mm



ANZAHL LICHTPUNKTE 60 / Modul
DURCHMESSER LICHTPUNKTE 1 mm

Empfehlungen zur Verarbeitung

Bodenfliesen von SIUT können mit allen für Betonwerksteinfliesen geeigneten Mörteln und Klebstoffen (EN 12004 Typ C2) sowie Fugenmitteln (EN 13888) mithilfe aller gängigen Verarbeitungsmethoden verlegt und bearbeitet werden. **Die Lichtfliesen können dabei nicht geschnitten oder geschliffen werden.**

Pflege

Bitte entnehmen sie unsere aktuellen Wartungs- und Pflegehinweise unserer Webseite unter www.siut.eu/wartungundpflege

Muster

Bitte kontaktieren Sie uns unter info@siut.eu oder telefonisch unter +49 (0)30 314 78 751



SIUT GmbH
Ackerstraße 76
13355 Berlin
Deutschland

Tel.: +49 (0)30 314 78 751
info@siut.eu
www.siut.eu

Der Inhalt dieses Produktdatenblatts tritt anstelle aller vorherigen Fassungen. Dieser Text und die darin enthaltenen Werte und Angaben wurden u.a. mit der Technischen Universität Berlin und in Zusammenarbeit mit führenden Klebstoffherstellern unter Beachtung der größtmöglichen Sorgfalt zusammengestellt. Die Empfehlungen beruhen auf dem aktuellen Wissensstand. Dieses technische Produktdatenblatt dient zur Information über die Produkte von SIUT sowie deren Eigenschaften und Anwendungsbereiche; daher stellt es keine Form einer Garantie in Hinsicht auf die genannten Empfehlungen dar. SIUT übernimmt diesbezüglich keine Haftung. Angaben zur Gewährleistung und Haftung können unseren allgemeinen Verkaufs-, Lieferungs- und Zahlungsbedingungen entnommen werden. Aus dem Inhalt dieses Datenblattes können keine Rechte hergeleitet werden. Druckfehler vorbehalten. Besuchen Sie für die aktuelle Fassung bitte unsere Internetpräsenz: www.siut.eu
