

SIUT Lichtfaserbeton

Verlege- und Verarbeitungshinweise für SIUT Tiles

Allgemein

Dieses Dokument erläutert die wesentlichen Hinweise zur Verarbeitung und Verlegung der SIUT Bodenfliesen. Das SIUT-Fliesen-System muss paarweise verlegt werden, um eine Stromversorgung aller Fliesen zu gewährleisten. Um die Planung zu erleichtern, bieten wir mit diesem Dokument Hinweise und Möglichkeiten zur Verlegung und Verarbeitung der SIUT Fliesen an. Des Weiteren weisen wir auf die gängigen Richtlinien und Qualitätsanforderungen für das Verlegen von Fliesen hin.

Bitte beachten Sie auch folgende DIN-Normen:

- DIN 18202 – Toleranzen im Hochbau – Bauwerke
- DIN 18352 – VOB Vergabe und Vertragsordnung für Bauleistungen – Allgemeine Technische Vertragsbedingungen für Bauleistungen (ATV) – Fliesen- und Plattenarbeiten

Empfohlen wird eine zentrierte Verlegung der Fliesen im Raum. Sollte kein volles Metermaß vorliegen, so werden Randfliesen benötigt. Weiteres kann den nachfolgenden Zeichnungen entnommen werden.

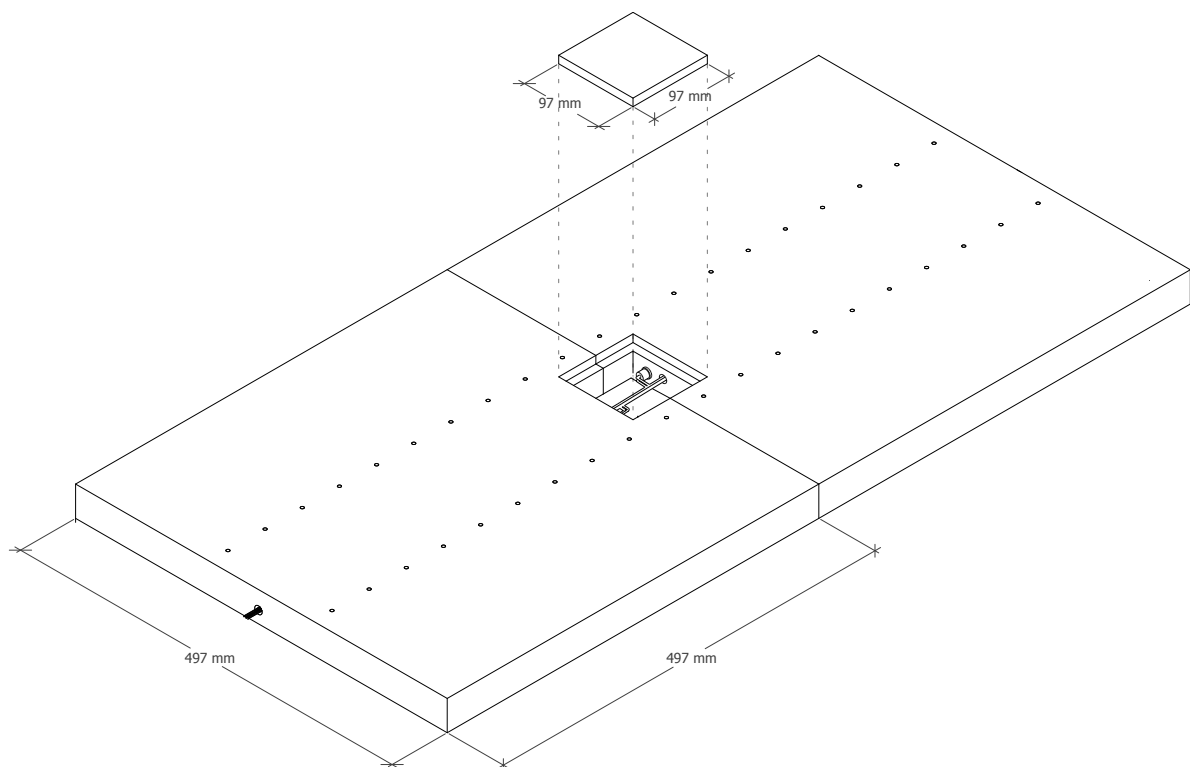


Abb. 1 Modulares Fliesensystem von SIUT

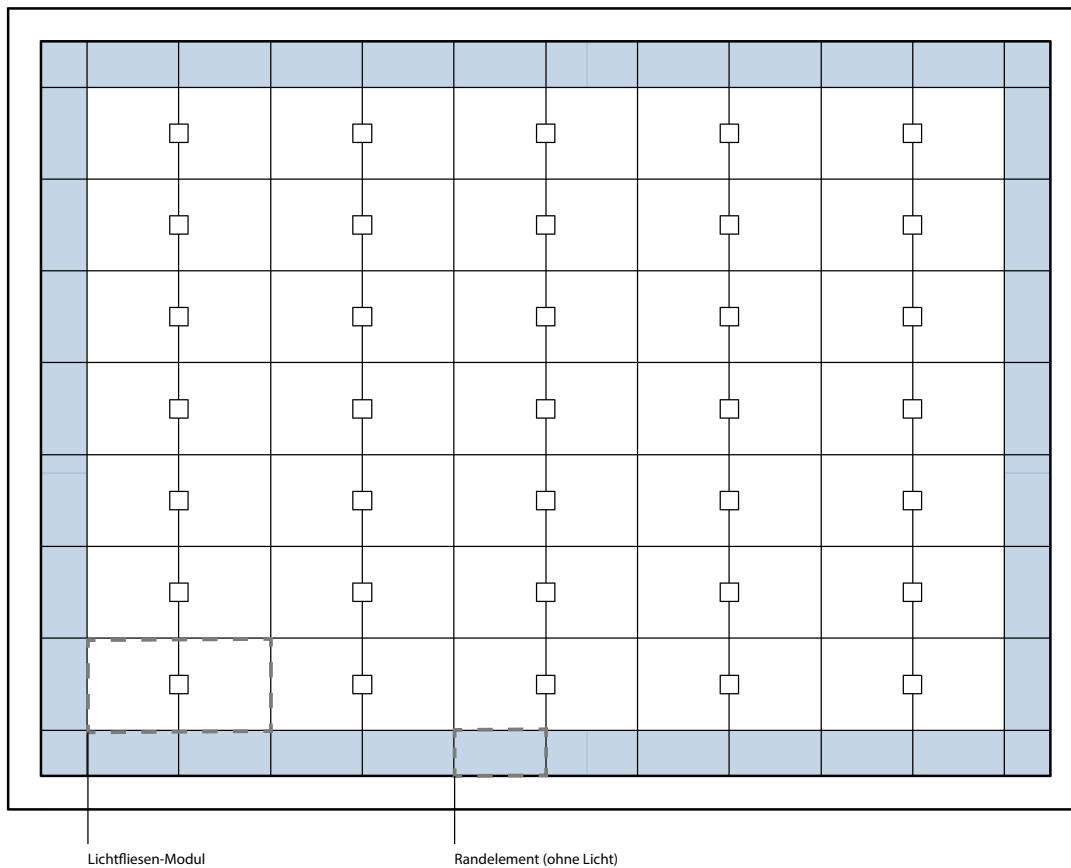


Abb. 2 Schematischer Grundriss eines Raumes (mit unvollständigem Metermaß)

Aufbau des Fliesensystems

Ein Vorteil der SIUT-Produkte ist, dass die LED nicht fest im Bauteil integriert ist, sondern extern angeschlossen wird. Im Falle eines Defekts einer Lichtquelle kann diese sehr einfach ausgetauscht werden, ohne die Fliese aus dem Boden lösen zu müssen. Dazu muss lediglich die Revisionsfliese geöffnet und die LED ausgetauscht werden.

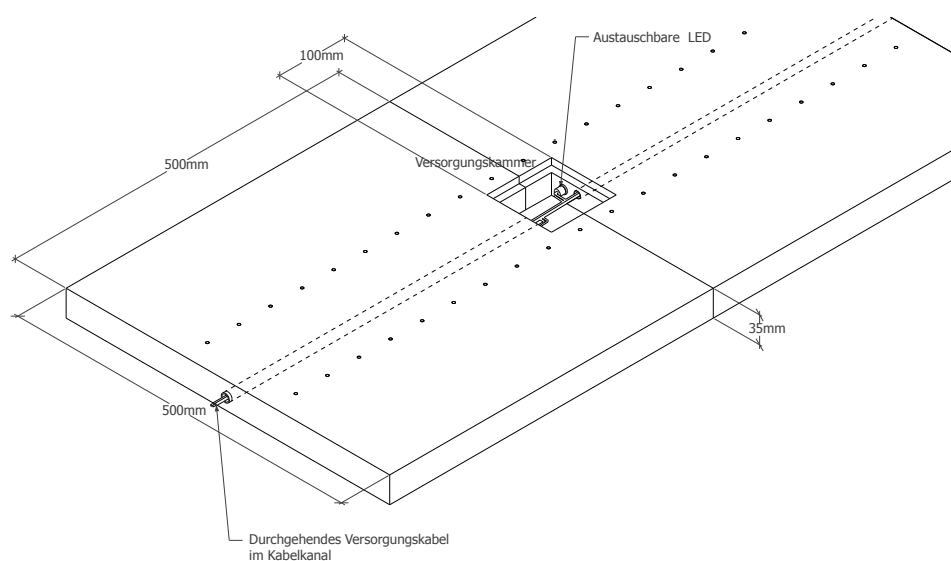


Abb. 3 Revisionsschicht des Fliesenmoduls und Kabelverlegung im Detail

Vor dem Kleben (Verlegen) der Fliesen

Es muss sichergestellt werden, dass der Untergrund, auf dem die Fliesen verlegt werden, gereinigt, ausreichend stabil, druck- und zugfest, frei von Verunreinigungen, Trennmitteln und Rissen sowie gründlich trocken ist. Falls notwendig, muss der Boden egalisiert werden, bevor die Fliesen verlegt werden können. Hierzu sollte ein Fachmann beauftragt werden.

Die einwandfreie Funktionsweise der mitgelieferten LED sollte getestet werden, bevor mit den Verlegearbeiten begonnen wird. Beim Verlegen ist zu beachten, dass die Kabel nicht eingeklemmt oder geknickt werden und dass zum Verlegen der Kabel ausschließlich die in den Fliesen integrierten Kabelkanäle benutzt werden.

Für die Verbindung zwischen Lichtfasern und LED kommt ein Bajonettverschluss zum Einsatz, der eine staub- und wasserabweisende Verbindung gewährleistet.

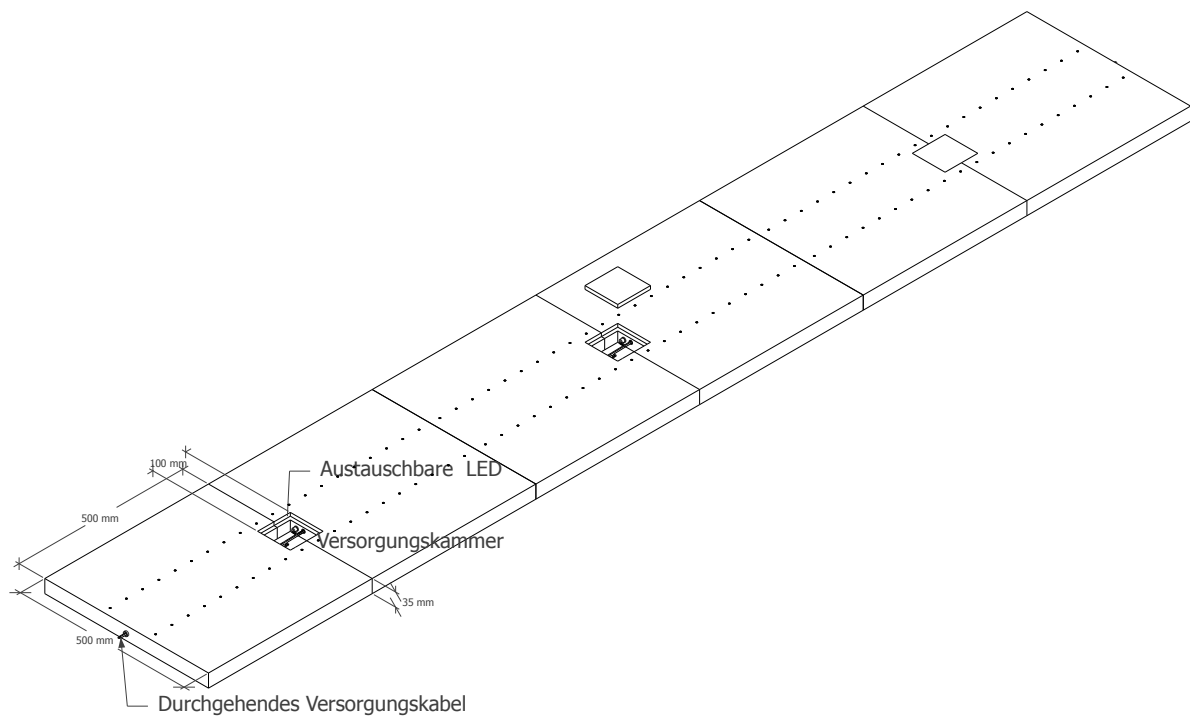


Abb. 4 Gesamtaufbau des Fliesensystems

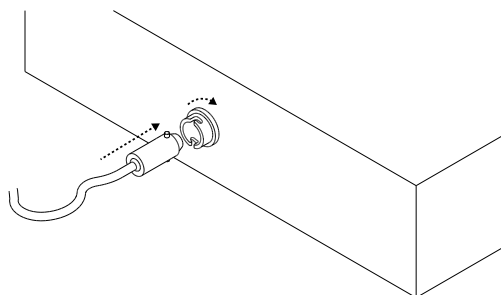


Abb. 5 Wasser- und staubabweisendes Verschlussystem

Empfehlungen zur Verarbeitung

Bodenfliesen von SIUT können mit allen für Betonwerksteinfliesen geeigneten Mörteln und Klebstoffen (EN 12004 Typ C2) sowie Fugenmitteln (EN 13888) mithilfe aller gängigen Verarbeitungsmethoden verlegt und bearbeitet werden. **Die Lichtfliesen dürfen dabei nicht geschnitten oder geschliffen werden.**

Pflege

Bitte entnehmen sie unsere aktuellen Wartungs- und Pflegehinweise unserer Webseite unter www.siut.eu/wartungundpflege

Muster

Bitte kontaktieren Sie uns unter info@siut.eu oder telefonisch unter +49 (0)30 314 78 751



SIUT GmbH
Ackerstraße 76
13355 Berlin
Deutschland

Tel.: +49 (0)30 314 78 751

info@siut.eu

www.siut.eu

Der Inhalt dieses Produktdatenblatts tritt anstelle aller vorherigen Fassungen. Dieser Text und die darin enthaltenen Werte und Angaben wurden u.a. mit der Technischen Universität Berlin und in Zusammenarbeit mit führenden Klebstoffherstellern unter Beachtung der größtmöglichen Sorgfalt zusammengestellt. Die Empfehlungen beruhen auf dem aktuellen Wissensstand. Dieses technische Produktdatenblatt dient zur Information über die Produkte von SIUT sowie deren Eigenschaften und Anwendungsbereiche; daher stellt es keine Form einer Garantie in Hinsicht auf die genannten Empfehlungen dar. SIUT übernimmt diesbezüglich keine Haftung. Angaben zur Gewährleistung und Haftung können unseren allgemeinen Verkaufs-, Lieferungs- und Zahlungsbedingungen entnommen werden. Aus dem Inhalt dieses Datenblattes können keine Rechte hergeleitet werden. Druckfehler vorbehalten. Besuchen Sie für die aktuelle Fassung bitte unsere Internetpräsenz: www.siut.eu
